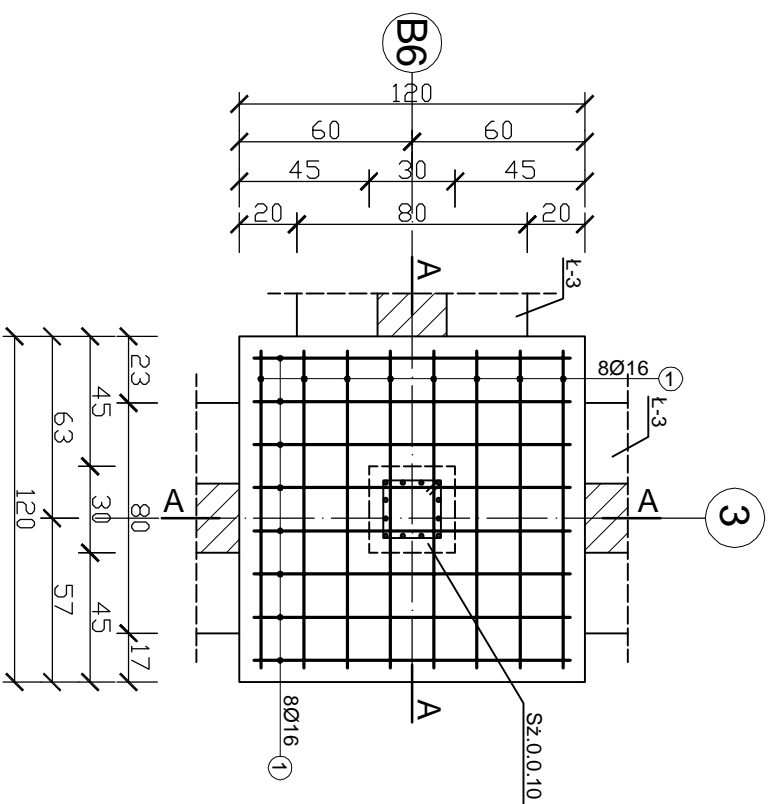
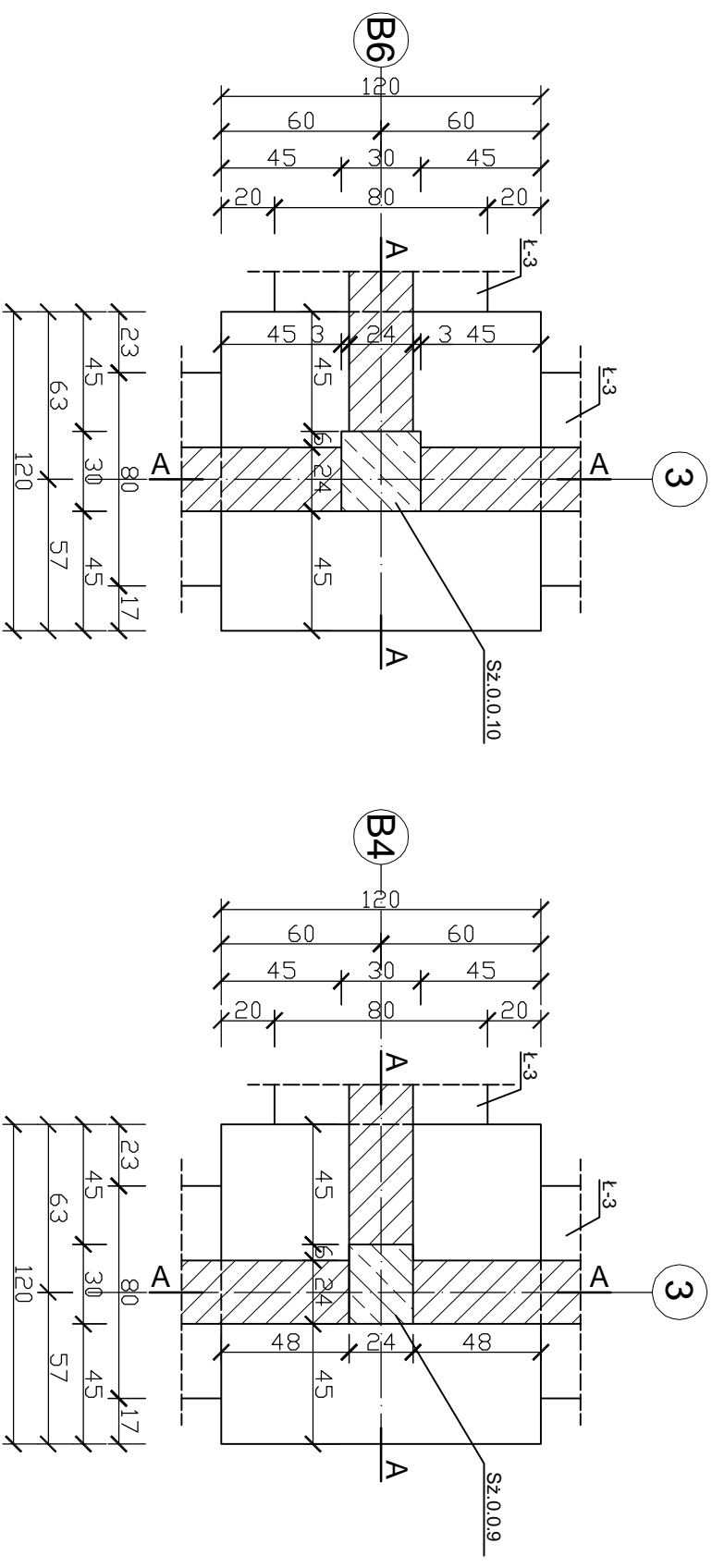


Widok z góry
Sf-2.0

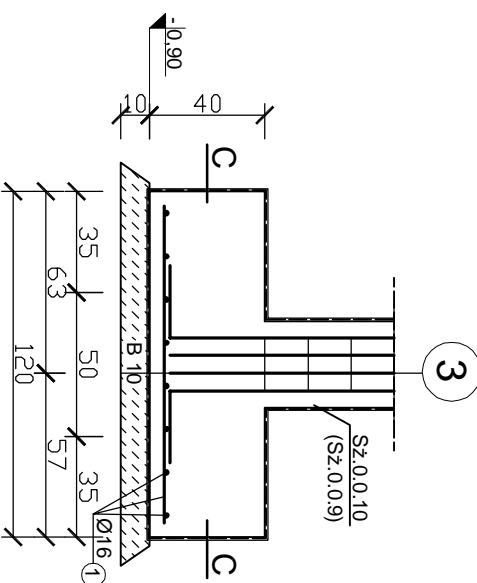


Widok z góry
Sf-2.2



2x8xNR @Ø16 A-IIIN co 15 cm L=110cm

A - A



ZESTAWIENIE STALI: Sf-2.0; Sf-2.2

Poz.	Stal	Długość [cm]	Ilość [szt.]	Długość łączna [m]
A-0	A-IIIN	110	16	35,20
1	-	16	2	35,20
Długość wg średnic [m]				-
Masa 1 mb pręta [kg/m]				0,395
Masa łączna wg średnic [kg]				55,62
Ogółem [kg]				55,62

UWAGA:

1. Izolacja fundamentów:
 - pozioma: 1x papa termozgrzewalna
 - pionowa: 2x dysperbit
2. Ze stóp należy wypuścić pręty startowe do słupków żelbetowych Sz.0.0.10, Sz.0.0.9. Ilość i rozstaw prętów zgodnie z rysunkami konstrukcyjnymi słupka.
3. Zestawienie stali nie obejmuje zestawienia zbrojenia słupków fundamentowych.
4. W zbrojeniu stóp fundamentowych należy uciąć zbrojenie ławy ł-3.

Beton: B 25
Stal: RB-500 (A-IIIN)
St0S (A-0)

PROJEKT INKUBATORA PRZEDSIĘBIORCZOŚCI Z

INFRASTRUKTURA

GMINA DEBRZNO, WIEŚ CIERZANIE

dz.nr 498/16

Elementy monolityczne: Sf-2.0; Sf-2.2

Bud. A autor: mgr inż. Zbigniew Słowinski

Rys. UAN/8346/812/87

sprzedaż: mgr inż. Jerzy Raacki

UAN/7342/1183/94

COLOSSEUM

pracownia projektowa

KONSTRUKCJE BUDOWLANE

1:25 opracował: inż. Magdalena Stebelska

Czerwiec, 2009

pracownia projektowa "COLOSSEUM" 76-200 SŁUPSK UL.TURWIMA 3A/3 TEL./FAX 0-59 8413612